
ПРОЕКТНО-КОНСТРУКТОРСКИЙ ЦЕНТР

**Проект планировки и проект межевания территории
с целью размещения линейного объекта**

**Распределительный газопровод в п. Назия по
мкр. «Станционный», «Сассары», «Желанное»**

**Проект межевания территории.
Материалы по обоснованию проекта
межевания территории.**

Том 6

20133-ПМТ.МОП

2019

ПРОЕКТНО-КОНСТРУКТОРСКИЙ ЦЕНТР

**Проект планировки и проект межевания территории
с целью размещения линейного объекта**

**Распределительный газопровод в п. Назия по
мкр. «Станционный», «Сассары», «Желанное»**

**Проект межевания территории.
Материалы по обоснованию проекта
межевания территории.**

Том 6

17675-ПМТ.МОП

Руководитель ПКЦ

Главный инженер проекта



Нефедова И.В.

Васильченко И.П.

2019

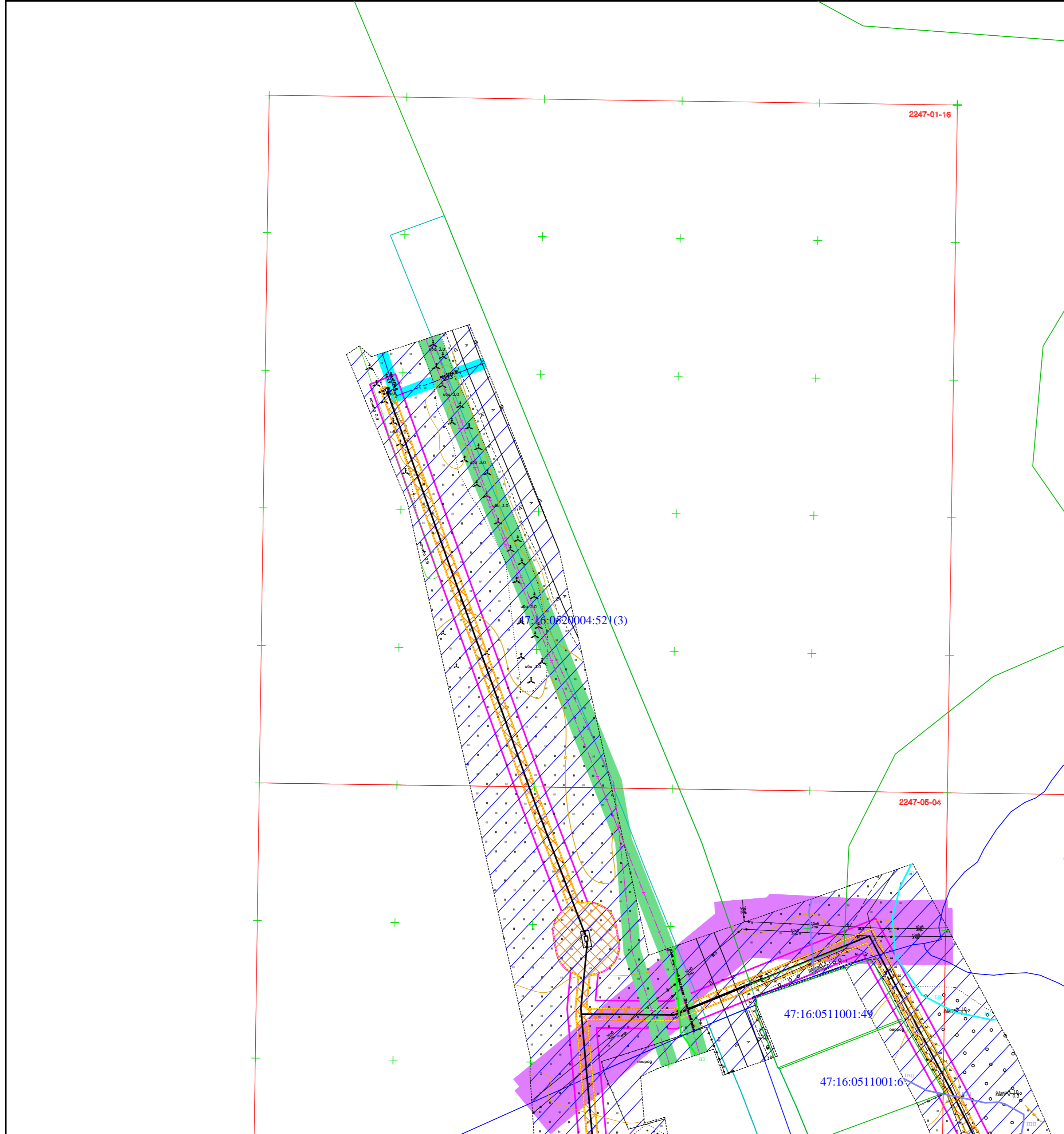
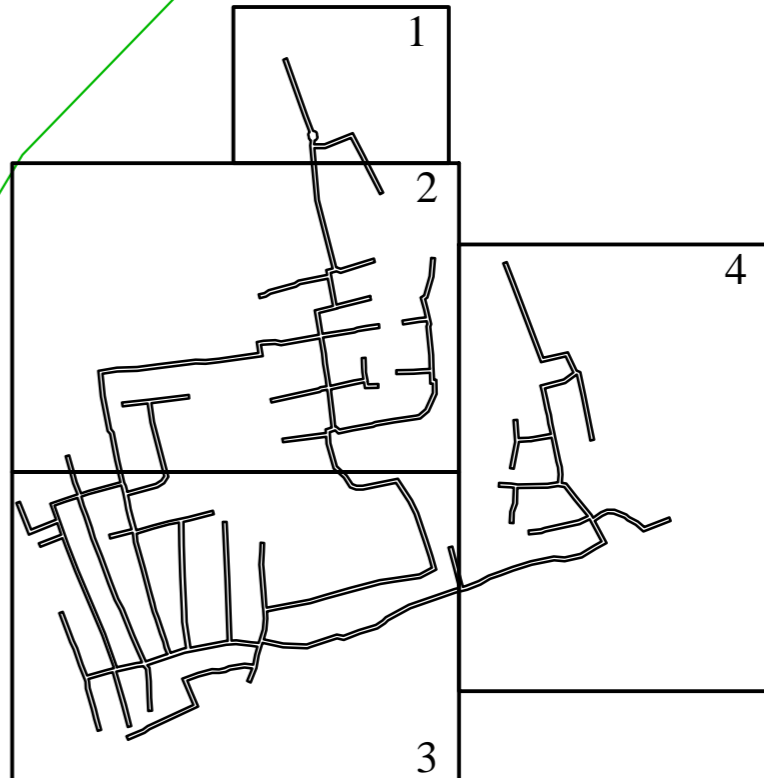


Схема совмещения листов:



Условные обозначения:

- границы зон с особыми условиями использования территории, подлежащие установлению в связи с размещением линейного объекта
- граница зон планируемого размещения линейного объекта
- границы территории в отношении которой осуществляется подготовка ППТ и ПМТ
- обозначение характерных точек охранной зоны проектируемого газопровода

Охранная зона линий электропередач
(0,4 кВ – 4м., от 1 кВ. – 10 м., 330кВ.-25м.)

Охранные зоны линий связи
(4 метра)



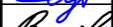


Охранные зоны сетей газопровода
(4 метра)

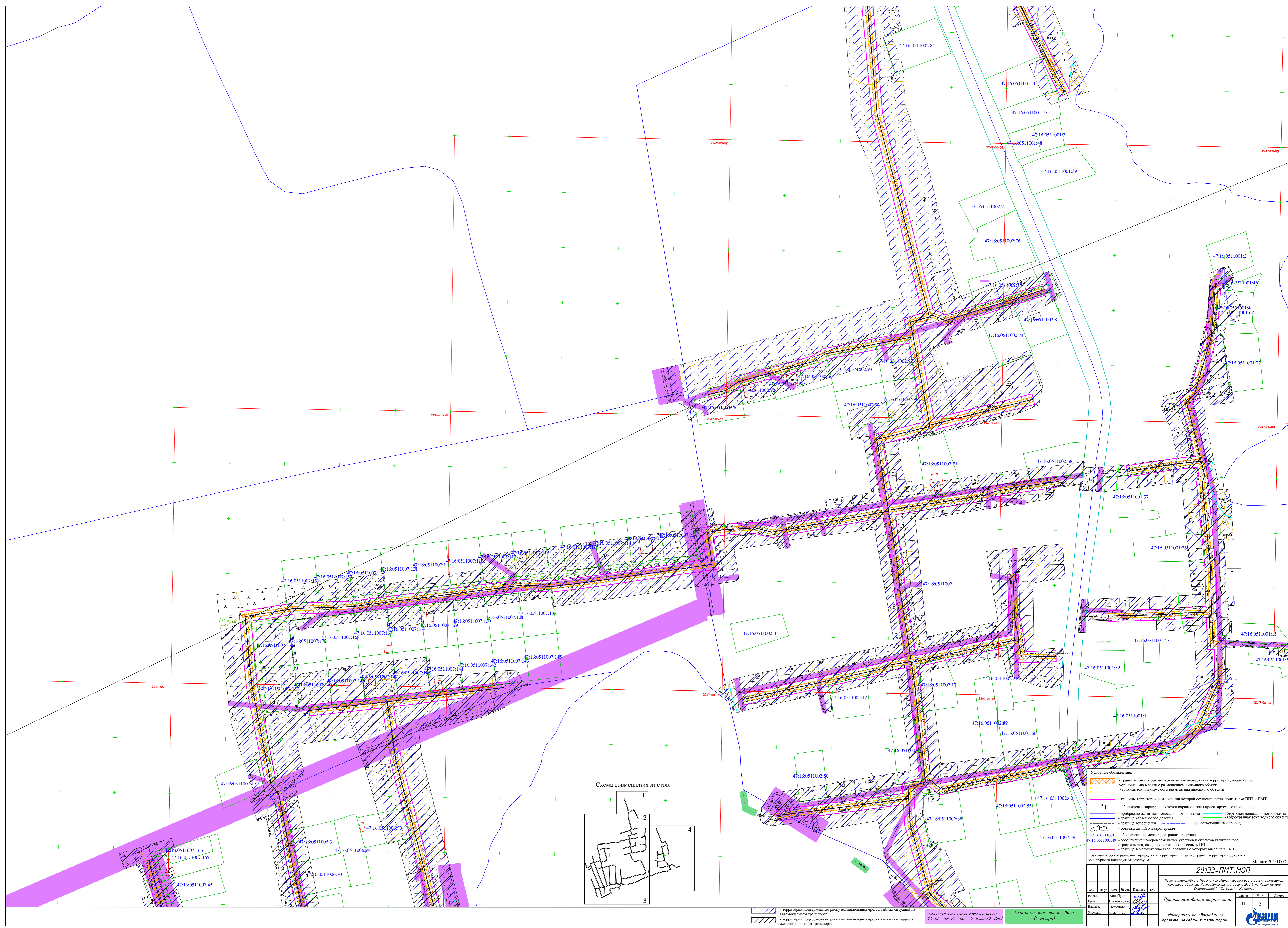
- прибрежно-защитная полоса водного объекта
- береговая полоса водного объекта
- граница кадастрового деления
- граница топосъемки
- существующий газопровод
- объекты линий электропередач
- обозначение номера кадастрового квартала
- обозначение номеров земельных участков и объектов капитального строительства, сведения о которых внесены в ГКН
- граница земельных участков, сведения о которых внесены в ГКН

Границы особо охраняемых природных территорий, а так же границ территорий объектов культурного наследия отсутствуют

- территории подверженные риску возникновения чрезвычайных ситуаций на автомобильном транспорте
- территории подверженные риску возникновения чрезвычайных ситуаций на железнодорожном транспорте

Масштаб 1:1000

| | | | | | | | | | |
|----------|-------------|------|-------|---|------|--|---|------|--------|
| | | | | | | 20133-ПМТ.МОП | | | |
| | | | | | | Проект планировки и Проект межевания территории с целью размещения линейного объекта: Распределительный газопровод в п. Назия по мкр. "Станционный", "Сассары", "Желанное" | | | |
| изм | кол.уч. | лист | № док | Подпись | дата | Проект межевания территории | Стадия | Лист | Листов |
| Разраб. | Волобуев | | |  | | | П | 1 | 4 |
| Провер. | Васильченко | | |  | | | | | |
| Н.контр. | Нефёдова | | |  | | | | | |
| Утвердил | Нефёдова | | |  | | Материалы по обоснованию проекта межевания территории |  | | |
| | | | | | | | | | |



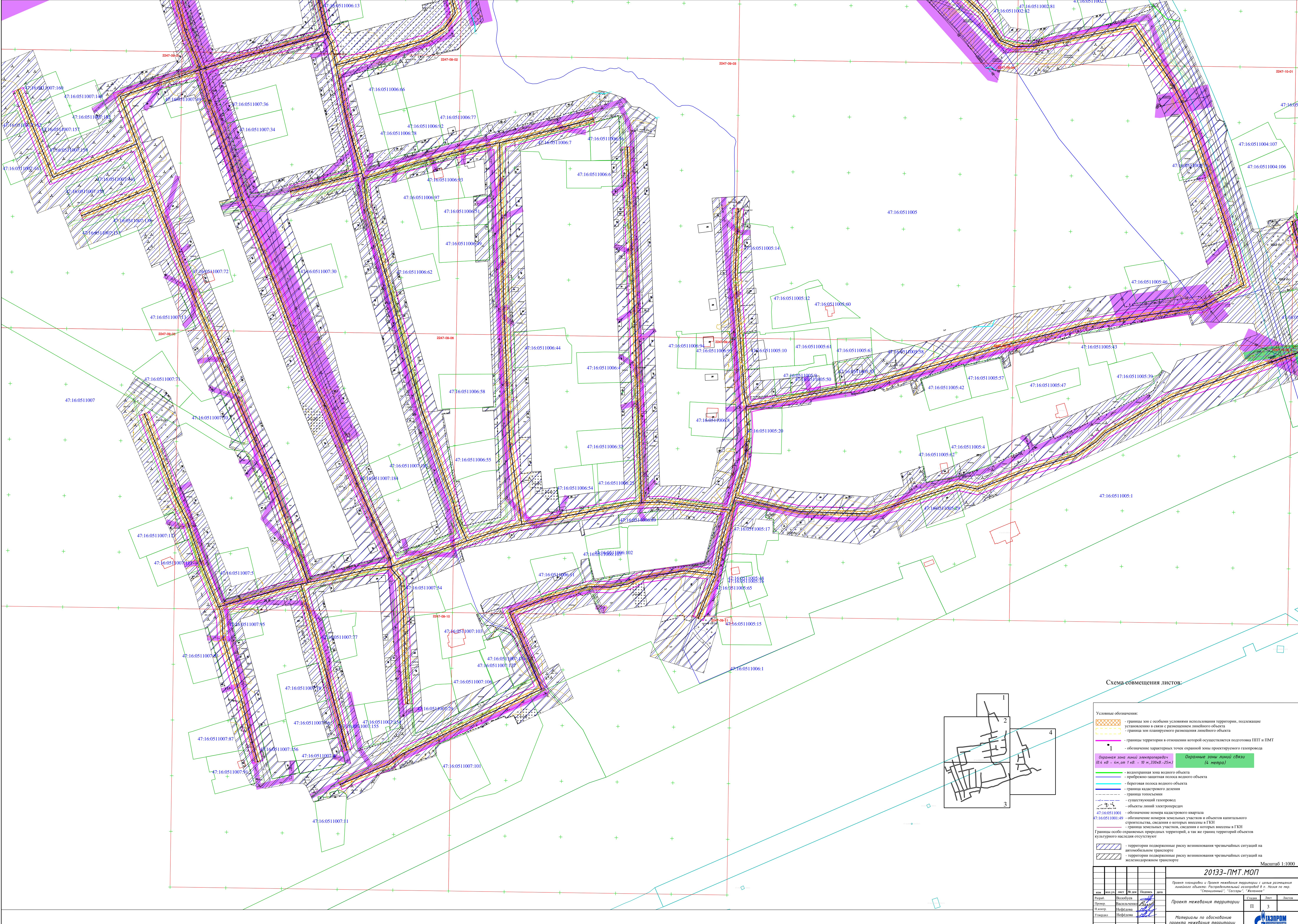
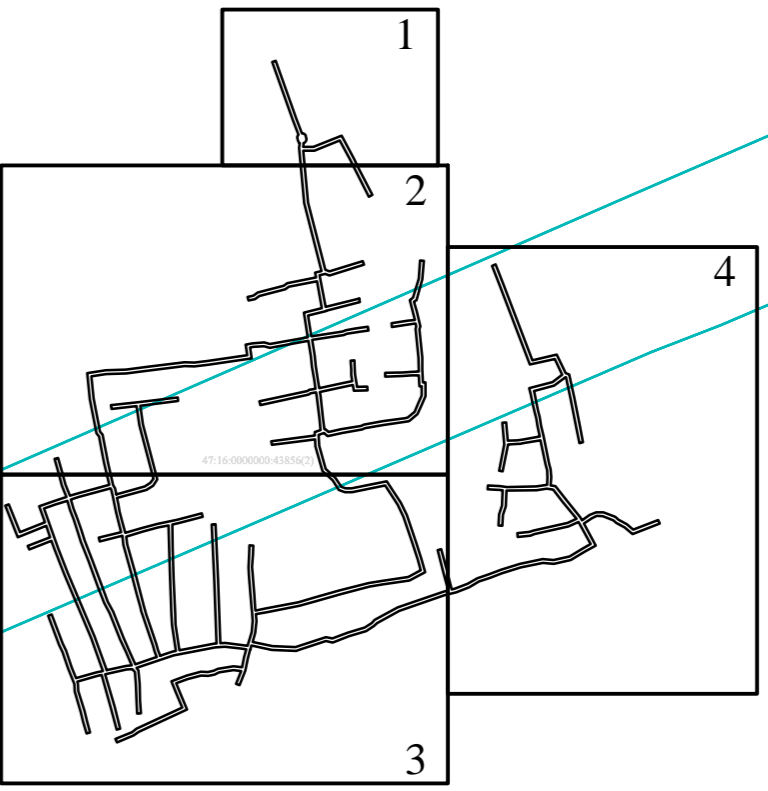


Схема совмещения листов:



- Условные обозначения:
- границы зон с особыми условиями использования территории, подлежащие установлению в связи с размещением линейного объекта
 - граница зон планируемого размещения линейного объекта
 - границы территории в отношении которой осуществляется подготовка ПНТ и ПМТ
 - обозначение характерных точек охранной зоны проектируемого газопровода
 - водохранная зона водного объекта
 - прибрежно-защитная полоса водного объекта
 - береговая полоса водного объекта
 - граница кадастрового деления
 - граница топосъемки
 - существующий газопровод
 - объекты линий электропередач
 - обозначение номера кадастрового квартала
 - обозначение номеров земельных участков и объектов капитального строительства, сведения о которых внесены в ГКН
 - граница земельных участков, сведения о которых внесены в ГКН
 - территории подверженные риску возникновения чрезвычайных ситуаций на автомобильном транспорте
 - территории подверженные риску возникновения чрезвычайных ситуаций на железнодорожном транспорте

| | | | | | | | | |
|-----------|-------------|---------|---------|------|--|--|---------|------|
| | | | | | | 2013З-ПМТ.МОП | | |
| | | | | | | Проект планировки и Проект межевания территории с целью размещения линейного объекта: Распределительный газопровод в п.п. Наших по пер. "Степанный", "Сосновый", "Железнодорожный" | | |
| Разраб. | Волыбушев | М.д.пр. | Полков. | дата | | Проект межевания территории | Страна | Лист |
| Провер. | Васильченко | | | | | | П | 3 |
| И.в.в.пр. | Нейлова | | | | | | | |
| Утвердил | Нейлова | | | | | Материалы по обоснованию проекта межевания территории | Газпром | |

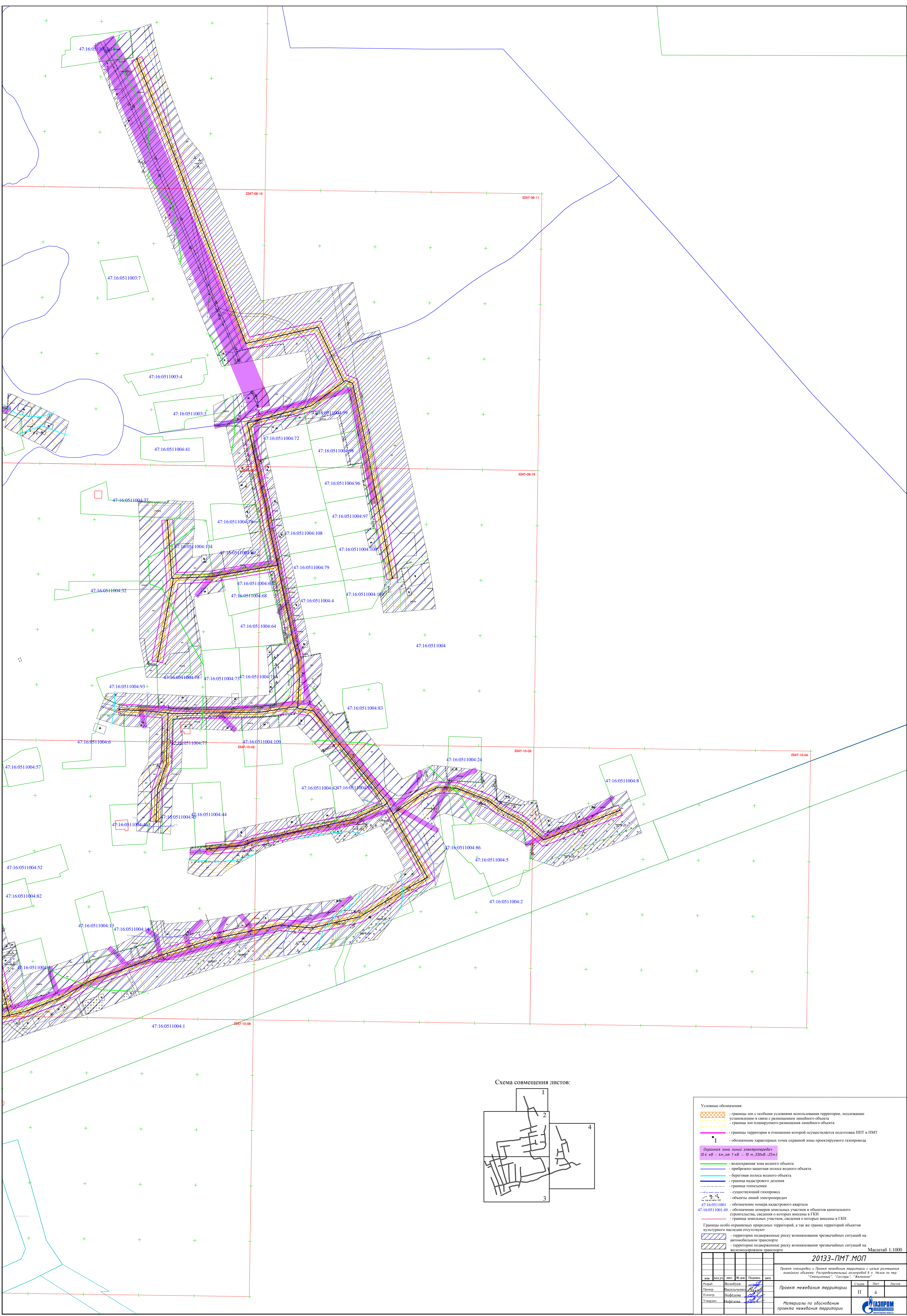
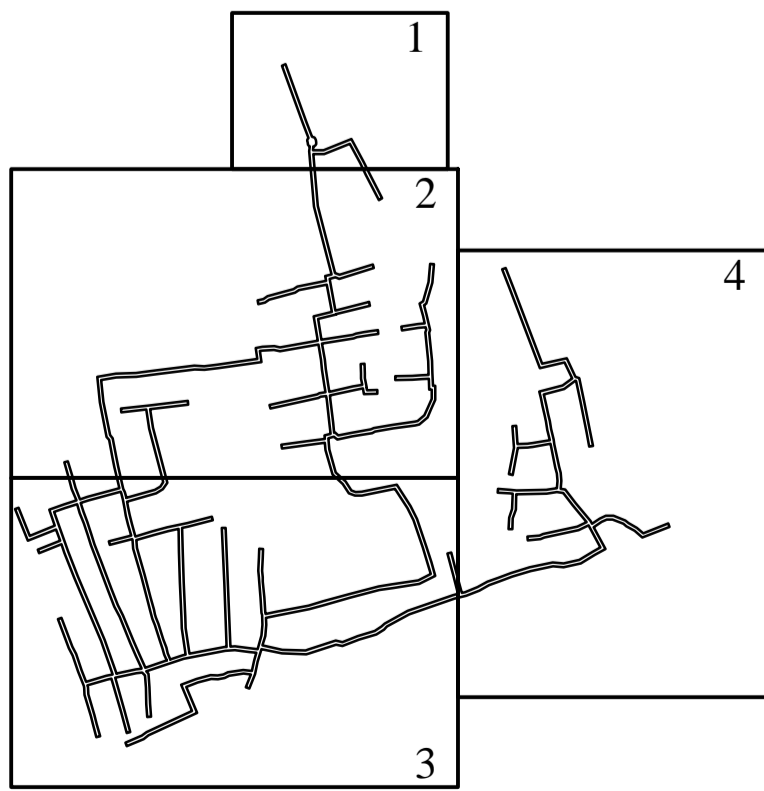


Схема совмещения листов:



Условные обозначения:

- границы зон с особыми условиями использования территории, подлежащие установлению в связи с размещением линейного объекта
- границы зон планируемого размещения линейного объекта
- границы территории в отношении которой осуществляется подготовка ППТ и ПМТ
- обозначение характерных точек охранной зоны проектируемого газопровода

Охранная зона линий электропередач (0,4 кВ - 4м, от 1 кВ - 10 м, 330кВ - 25м.)

- водоохранная зона водного объекта
- прибрежно-защитная полоса водного объекта
- береговая полоса водного объекта
- граница кадастрового земельного участка
- граница топосъемки
- существующий газопровод
- объекты линий электропередач

47:16:0511001 - обозначение номера кадастрового квартала

47:16:0511001-49 - обозначение номеров земельных участков и объектов капитального строительства, сведения о которых внесены в ГКН

Границы особо охраняемых природных территорий, а так же границы территорий объектов культурного наследия отсутствуют

- территории подверженные риску возникновения чрезвычайных ситуаций на автомобильном транспорте
- территории подверженные риску возникновения чрезвычайных ситуаций на железнодорожном транспорте

Масштаб 1:1000

| | | | | | | | | |
|---------------|-------------|-------|--------|---------|------|---|------|--------|
| | | | | | | 20133-ПМТ.МОР | | |
| | | | | | | Проект планировки и Проект межевания территории с целью размещения линейного объекта: Разрешительный газопровод 8 м. Показ по тер. "Спасский", "Сосары", "Желанное" | | |
| Имя | долж. | инст. | № док. | Подпись | дата | Проект межевания территории | | |
| Разработчик | Волобуев | | | | | Состав | Лист | Листов |
| Проектировщик | Васильченко | | | | | П | 4 | |
| Инженер | Медведева | | | | | Материалы по обоснованию проекта межевания территории | | |
| Утвердил | Медведева | | | | | | | |